



# مدل تقاضا (Demand Model)

مدل تقاضا سعی در توضیح مقدار مورد تقاضای هر کالا (یا خدمت) دارد.

## تعریف تقاضا:

مقدار کالا (یا خدمت) ای است که یک مصرف کننده (خانوار) مایل به خرید آن بوده و توانایی خریدش را در هر لحظه دارد.



# مدل استاندارد تقاضا

متغیر تاثیر پذیر (وابسته) مقدار مورد تقاضا است. متغیر های  
توضیحی (مستقل) عبارتند از:

the good's own price

قیمت کالا

the consumer's money income

درآمد پولی مصرف کننده

the prices of other goods

قیمت های سایر کالا ها

preferences (tastes)

ارجحیت ها (سلیقه ها)



## مثال: تقاضای گوشت مرغ (C)

$$Q_D(\text{مرغ}) = D(P_c, M, P_s, P_f, P_o, U)$$

$P_c$ : قیمت مرغ

$M$ : درآمد خانوار (مصرف کننده)

$P_s$ : قیمت گوشت قرمز

$P_f$ : قیمت گوشت ماهی

$P_o$ : قیمت سایر کالاها (مکمل و جانشین)

$U$ : ذایقه (سلیقه) خانوار (مصرف کننده)



## فرضیه ها

اقتصاددانان فرضیه هایی را در این رابطه که چگونه تغییر در هر یک از متغیر های توضیحی بر مقدار تقاضا می گذارند، در نظر گرفته و بررسی را دنبال می کنند.



## منحنی تقاضا (Demand Curve)

منحنی تقاضای یک کالا مقدار تقاضای آن کالا را در یک قیمت مشخص - و به شرط ثابت بودن سایر عوامل تقاضا (نظیر قیمت رقیب، درآمد، سلیقه) - نشان می دهد.

متغیر وابسته: مقدار مورد تقاضا است.

متغیر مستقل: قیمت خود کالا است.



## قانون تقاضا (The Law of Demand)

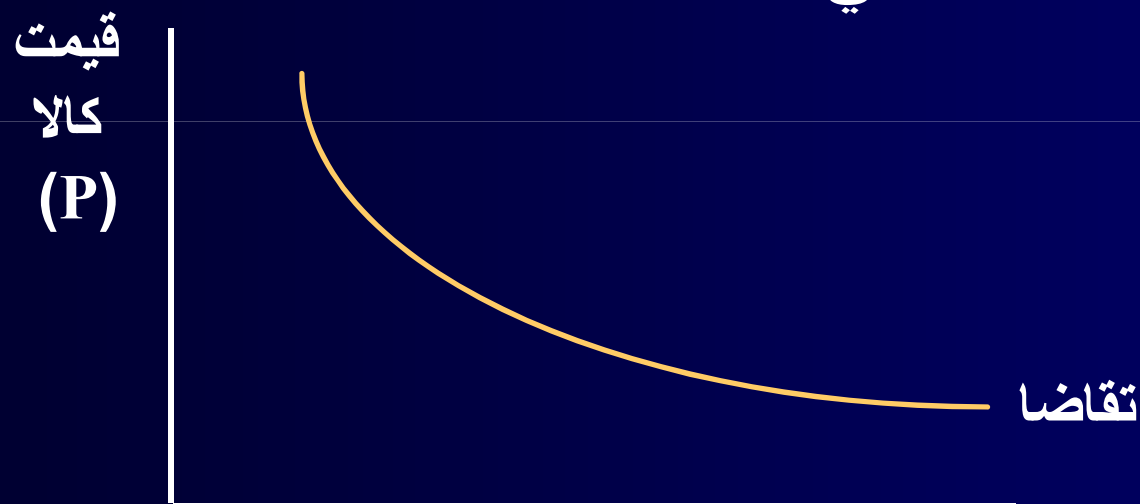
قانون تقاضا: کاهش (افزایش) قیمت کالا – به شرط ثابت بودن سایر عوامل تقاضا – به افزایش (کاهش) مقدار تقاضا منجر می شود.

بنابراین، طبق این قانون منحنی تقاضا دارای شیب منفی است.



## شكل منحنى تقاضا

منحنى تقاضا بايد شبيه به منحنى زير، يعنى با شيب منفي، باشد.

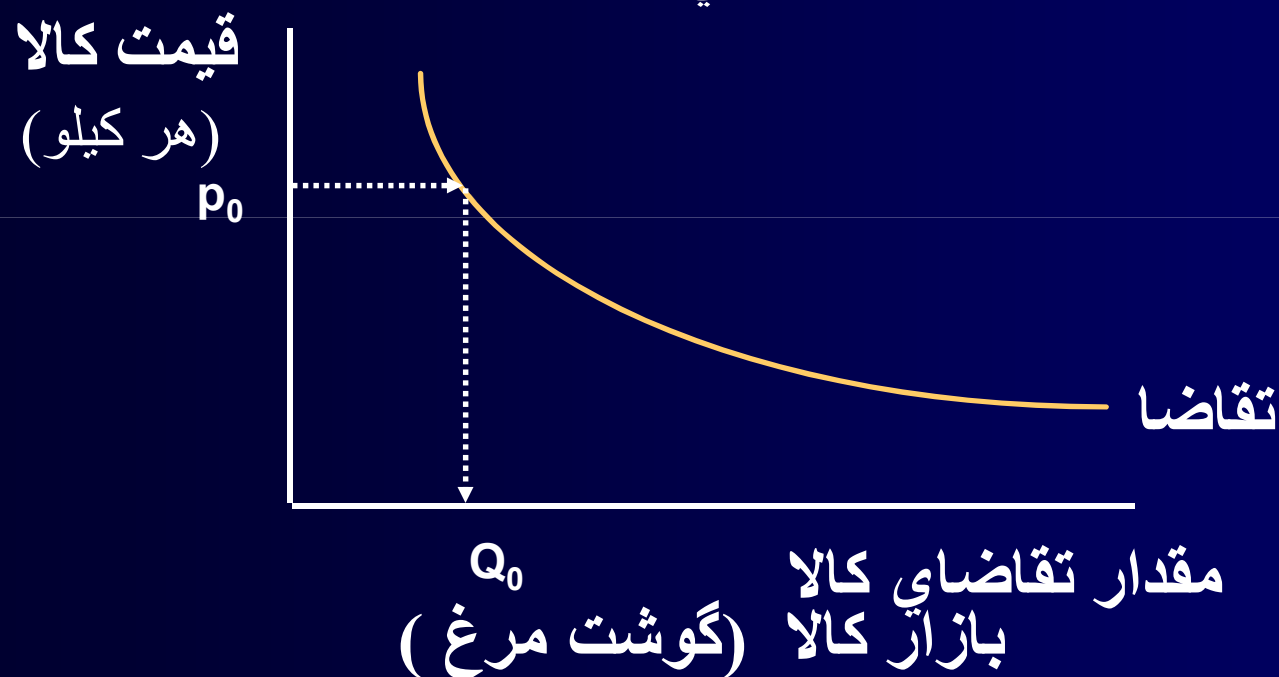


مقدار تقاضاي کالا (Q)  
بازار کالا (گوشت مرغ)



## منحنی تقاضا به این مفهوم است که:

شما قیمتی را در نظر می‌گیرید - مانند  $P_0$  - و منحنی تقاضا نشان می‌دهد که چه مقدار از آن کالا تقاضا می‌شود.







## تغییر قیمت؟

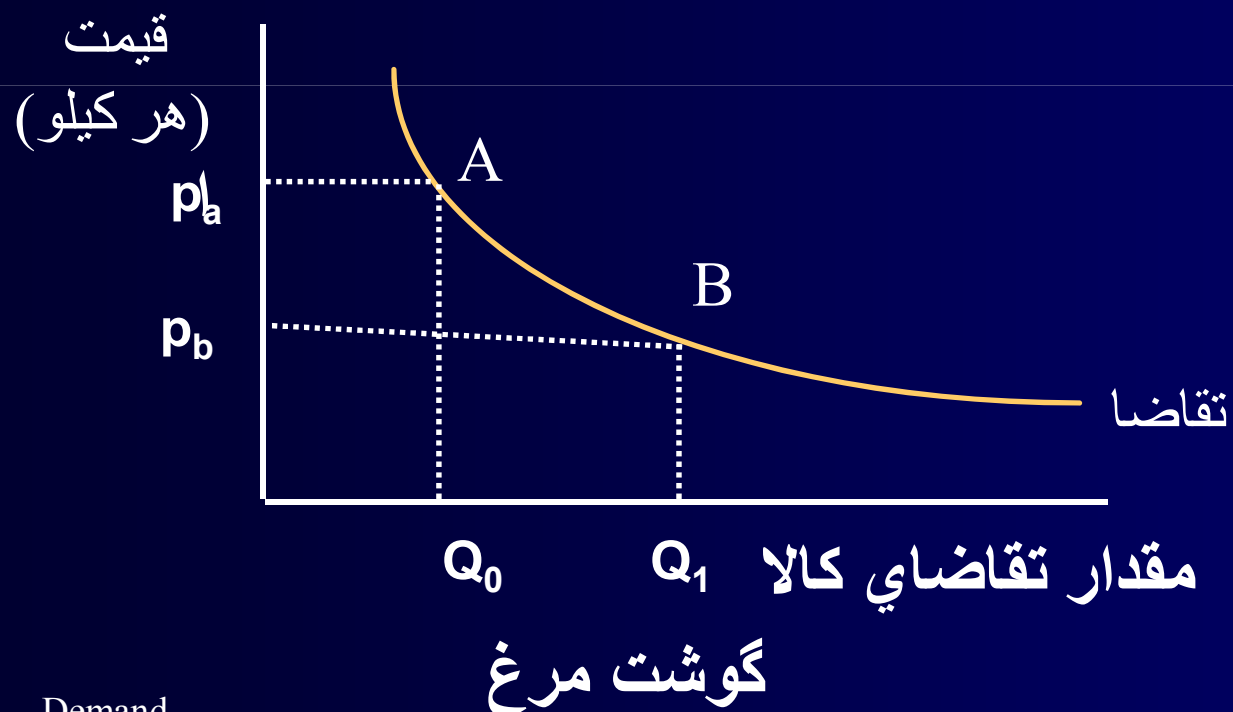
اگر قیمت کالا کمتر شود چه می شود؟  
چگونه این اتفاق روی منحنی تقاضا نشان می  
داده می شود؟

Go to hidden slide



## قانون تقاضا

در قیمت کمتر ، مصرف کننده ها بیشتر خریداری می کنند  
و از نقطه A به نقطه B روی منحنی حرکت می کنند.





## یک نکته مهم

در رسم منحنی تقاضا توجه داشته باشید که محور ها بر عکس معمول حروف گذاری شده اند که متغیر وابسته ( $Y$ ) بر محور عمودی و متغیر مستقل (توضیحی،  $X$ ) روی محور افقی قرار دارند.

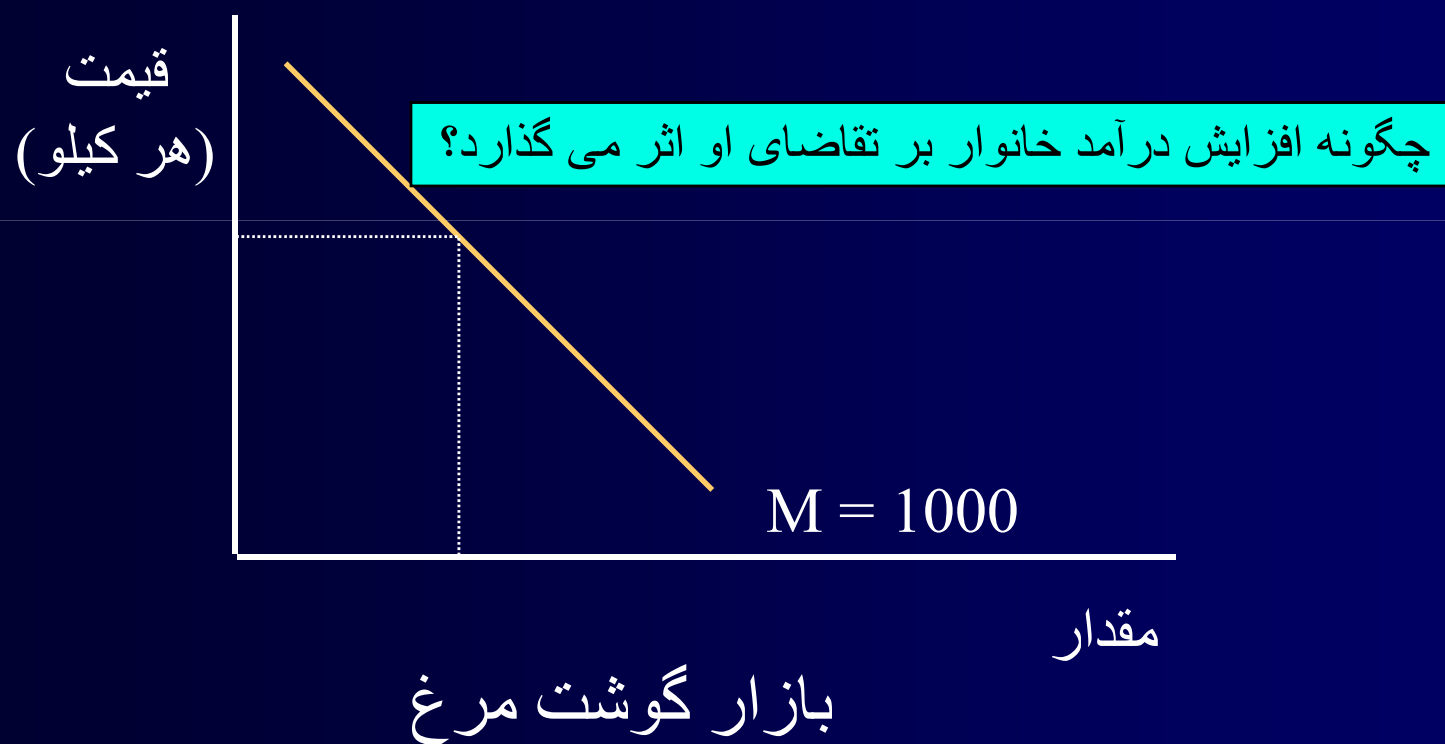


## سایر عوامل تاثیر گذار بر تقاضا

- تغییر درآمد،
- تغییر قیمت سایر کالاها،
- تغییر سلیقه



## تاثیر درآمد (به شرط ثابت بودن سایر عوامل)



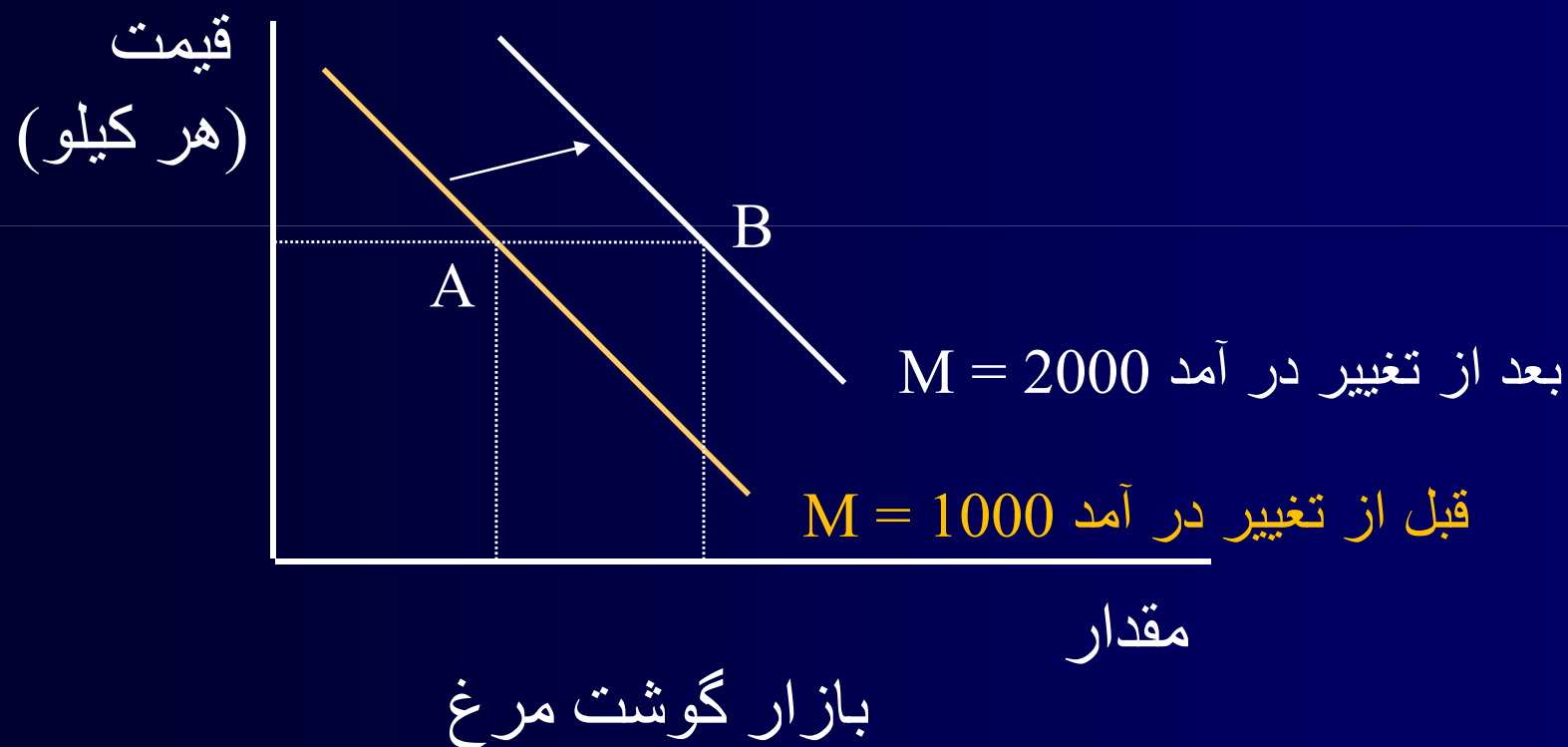
Demand

Go to hidden slide

slide 13



نمودار نشان می دهد که تقاضای کالا با افزایش درآمد افزایش می یابد (به بالا شیفیت می کند).





# کالاهای مرغوب (نرمال) و نامرغوب (Normal and inferior goods)

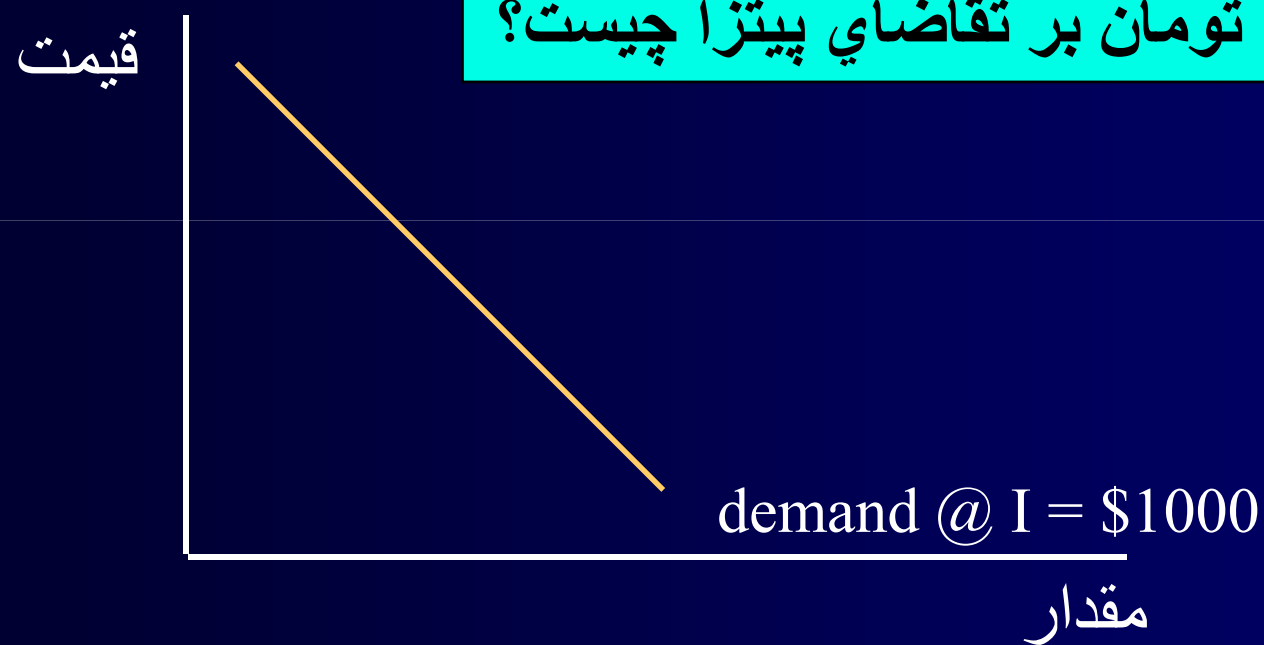
کالای نرمال: وقتی درآمد افزایش (کاهش) یافته به افزایش (کاهش) تقاضا می انجامد.

کالای نامرغوب: وقتی درآمد افزایش (کاهش) یافته به کاهش (افزایش) تقاضا می انجامد.



وقتی کالا نرمال (مرغوب) است.

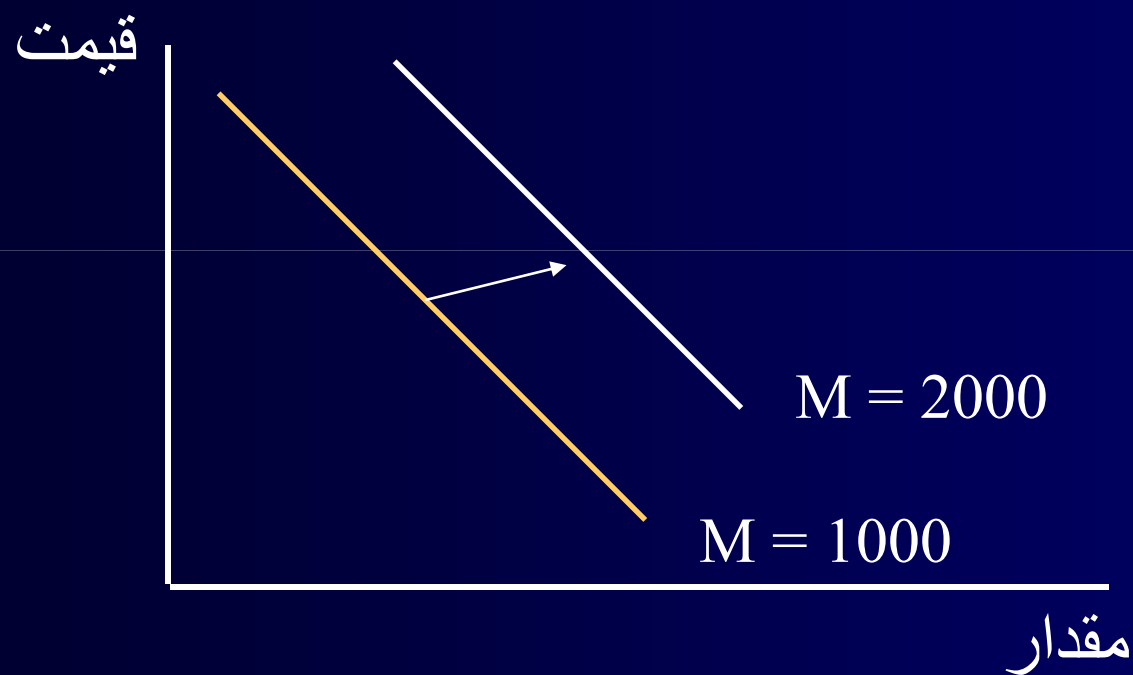
تاثیر افزایش درآمد از ۱۰۰۰ تومان به ۲۰۰۰ تومان بر تقاضای پیتزا چیست؟







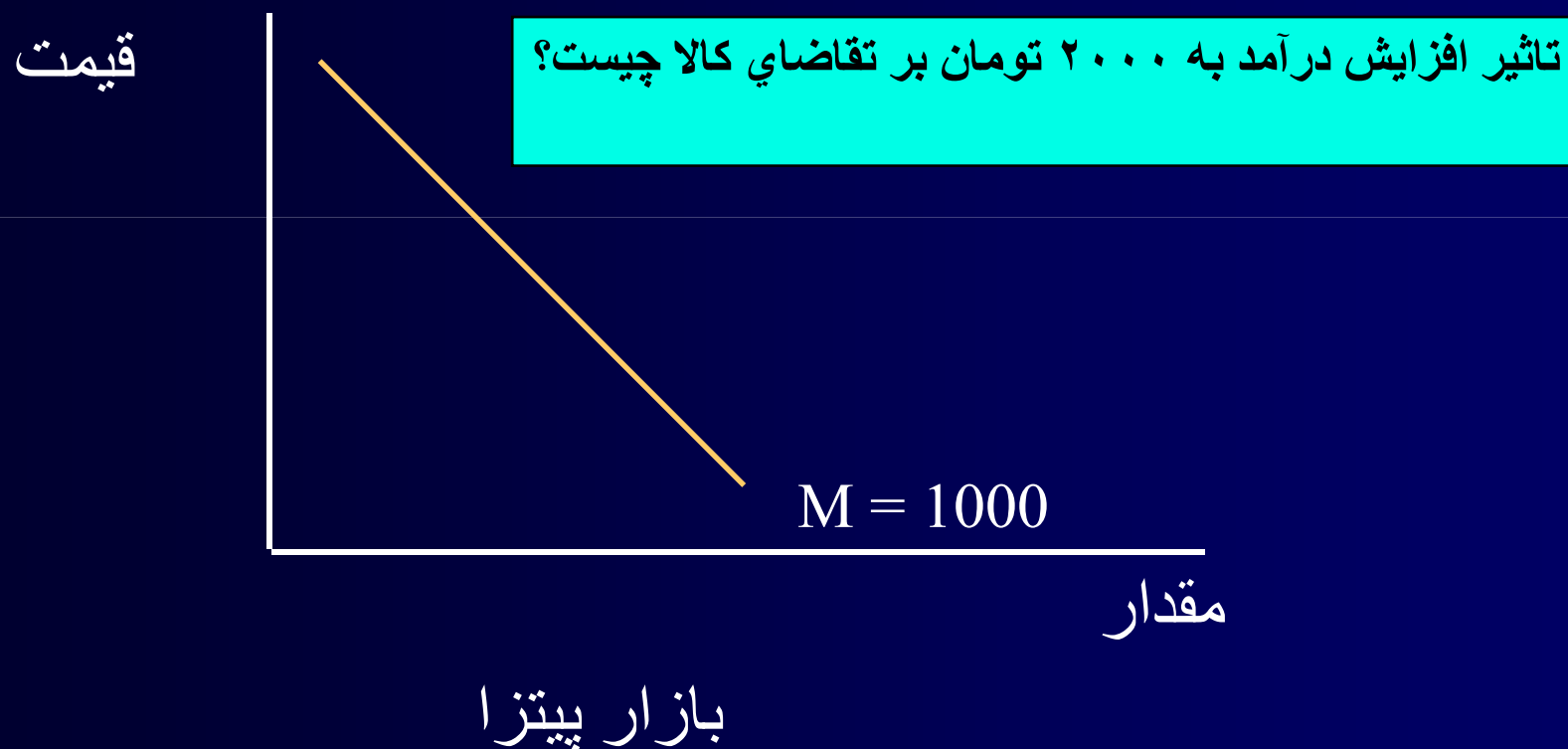
فرض کنید درآمد افزایش یابد و کالای مورد نظر (پیتزا) مرغوب باشد، با افزایش درآمد تقاضای پیتزا افزایش می یابد.



بازار پیتزا

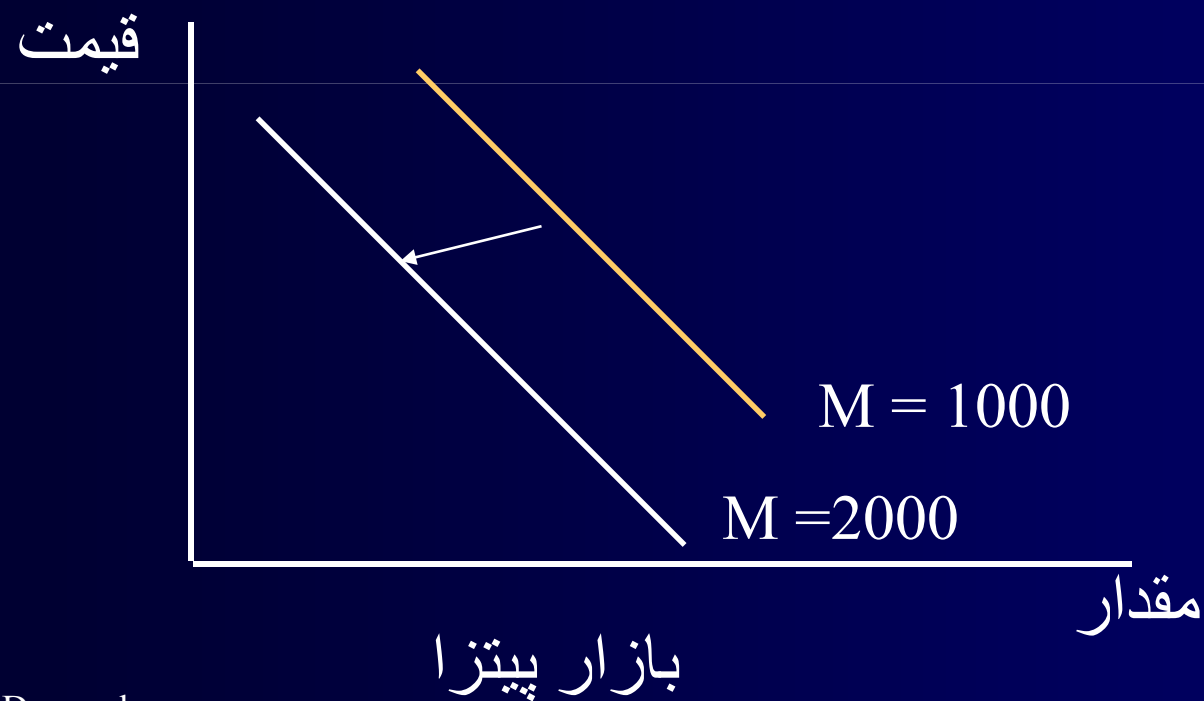


با فرض این که کالای مورد نظر (پیتزا) نا مرغوب باشد، با افزایش درآمد تقاضای پیتزا کاهش می یابد.





اگر کالا نامرغوب باشد، در این صورت تقاضای آن با افزایش درآمد کاهش می یابد.



Demand

slide 19



## کالاهای جانشین

دو کالا در صورتی جانشین هم هستند که افزایش قیمت یکی به افزایش تقاضای دیگری منجر شود.

بنابراین، افزایش قیمت هر کیلو گوشت مرغ - در صورتی که گشت قرمز جانشین آن باشد - به افزایش تقاضای گوشت قرمز منتهی می شود.



نمودار تقاضا گوشت قرمز را در قیمت ۲۵۰۰ تومان (هر کیلو) گوشت مرغ نشان می دهد.

قیمت  
(هر کیلو)

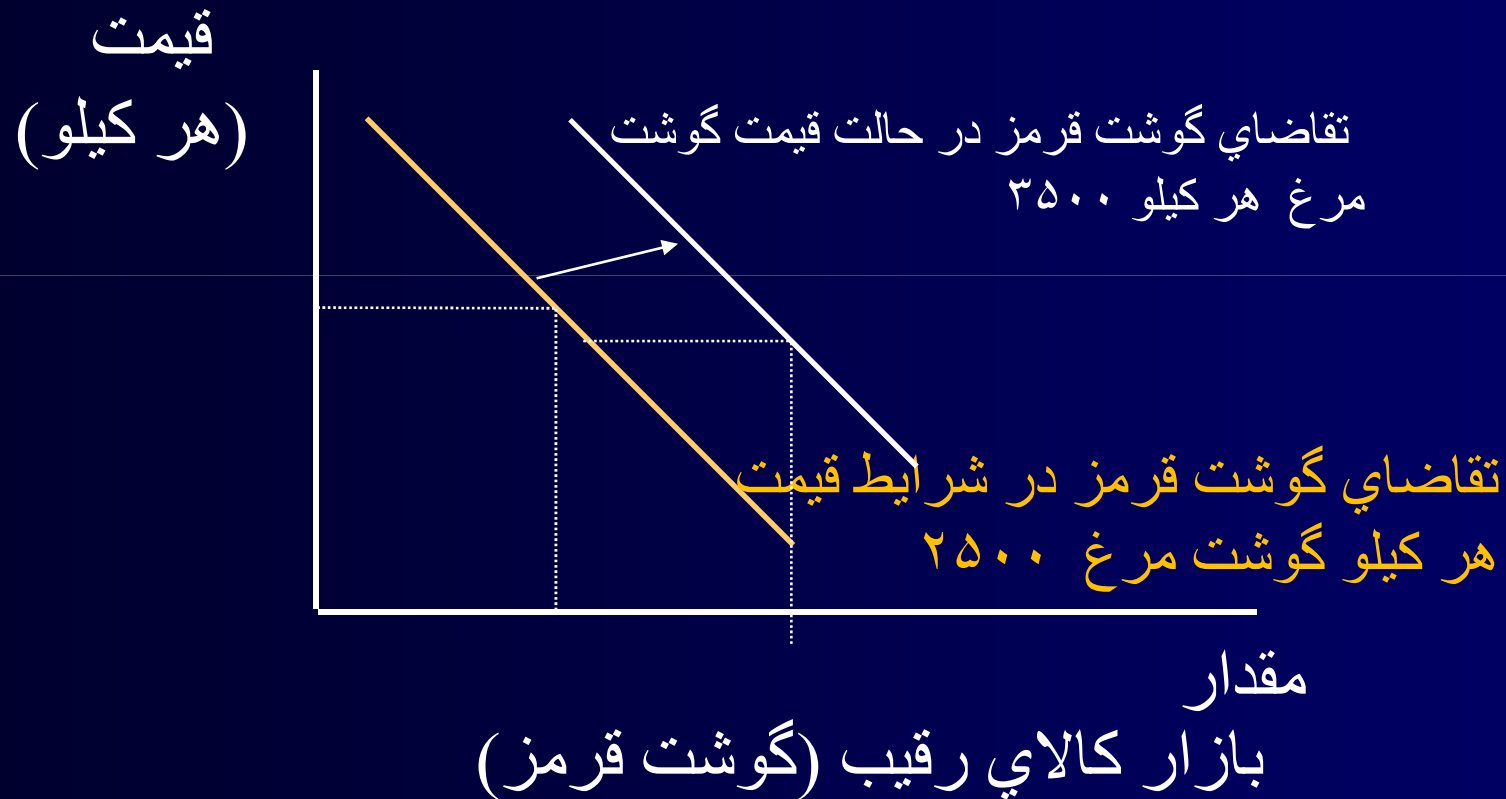


تاثیر افزایش قیمت گوشت مرغ از ۲۵۰۰ تومان به ۳۵۰۰ تومان بر تقاضای گوشت قرمز چیست؟

مقدار  
بازار کالای رقیب (گوشت قرمز)



با افزایش قیمت گوشت مرغ، که گوشت قرمز جانشین آن است، تقاضای گوشت قرمز افزایش می یابد.





## کالاهای مکمل

دو کالا در صورتی مکمل هم هستند که افزایش قیمت یکی به کاهش تقاضای دیگری منجر شود.

بنابراین، افزایش قیمت کباب - در صورتی که نوشابه مکمل آن باشد - به کاهش تقاضای نوشابه منتهی می شود.

نمودار وضعیت تقاضای نوشابه را در هر سیخ کباب  
۱۰۰۰ تومانی نشان می دهد.

قیمت  
(هر بطر)

تاثیر افزایش قیمت یک سیخ کباب از  
۱۰۰۰ به ۲۰۰۰ تومان بر تقاضای  
نوشابه چیست؟

تقاضای نوشابه در قیمت هر سیخ کباب  
۱۰۰۰ تومان

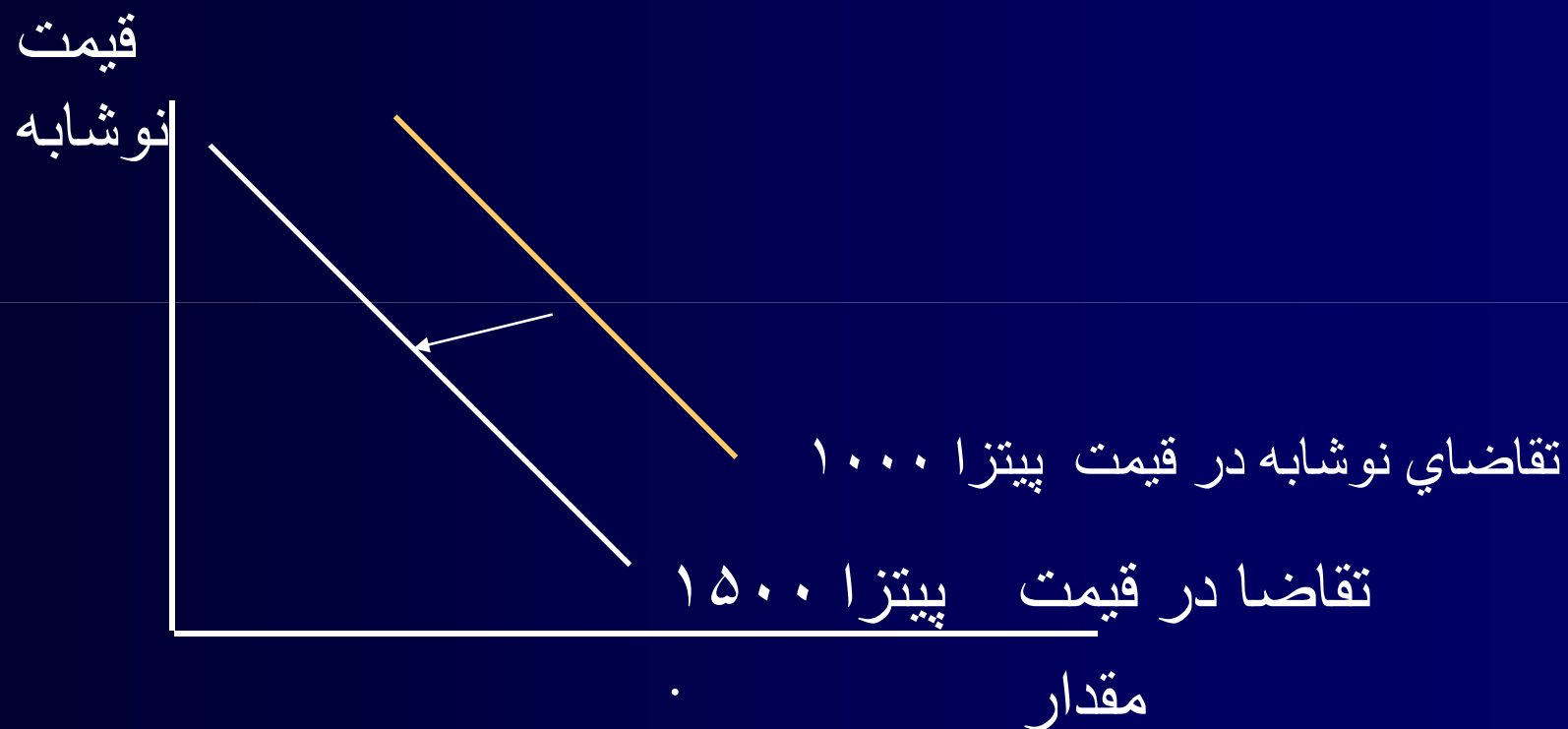
مقدار

بازار نوشابه (زمزم)





وقتی که دو کالای کباب و نوشابه مکمل هم می باشند، با افزایش قیمت کباب تقاضای نوشابه کاهش می یابد.

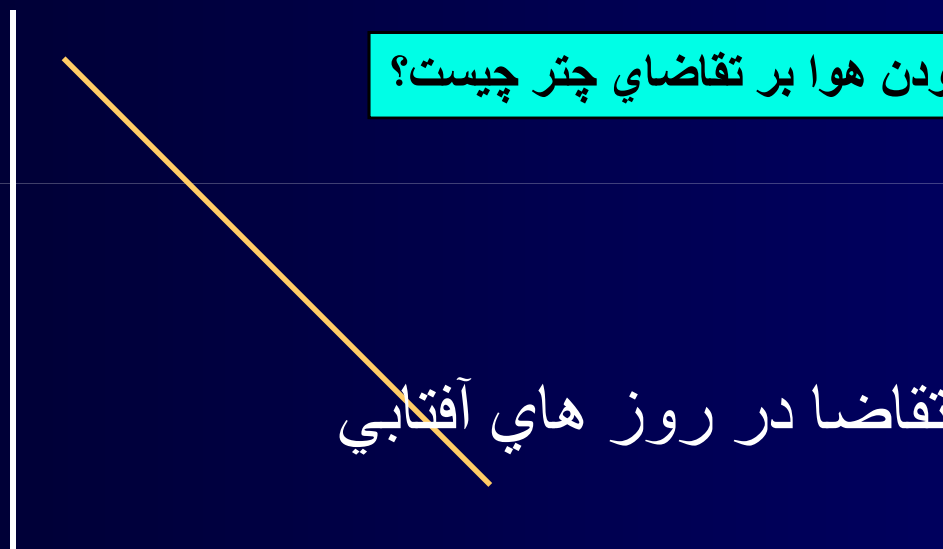


بازار نوشابه و تغییر قیمت کباب



# نمودار منحنی تقاضای چتر را در یک روز آفتابی نشان می دهد.

قیمت چتر



مقدار

بازار چتر

Demand

Go to hidden slide

slide 26



این مثال تغییر ذایقه خانوار و افزایش تقاضای چتر را نشان می دهد.

قیمت چتر



بازار چتر و بارندگی



## خلاصه بحث

- تقاضا تابع قیمت، درآمد، قیمت سایر کالاها، و سلیقه است.
- منحنی تقاضا نشان می‌دهد که تقاضا تابع قیمت است و با آن رابطه معکوس دارد، به شرط این که سایر موارد ثابت باشند.
- با تغییرات قیمت کالا روی منحنی تقاضا حرکت می‌کنیم.
- با تغییر درآمد، قیمت‌های جانشینی و مکمل، و سلیقه منحنی تقاضا شیفت می‌کند.



## نظریه تقاضا: تابع مطلوبیت

$$M = P_x x + P_y y = \text{خط بودجه} = \text{هزینه خرید کالاها } (x, y)$$

$x$  : مقدار مصرفی کالای  $X$

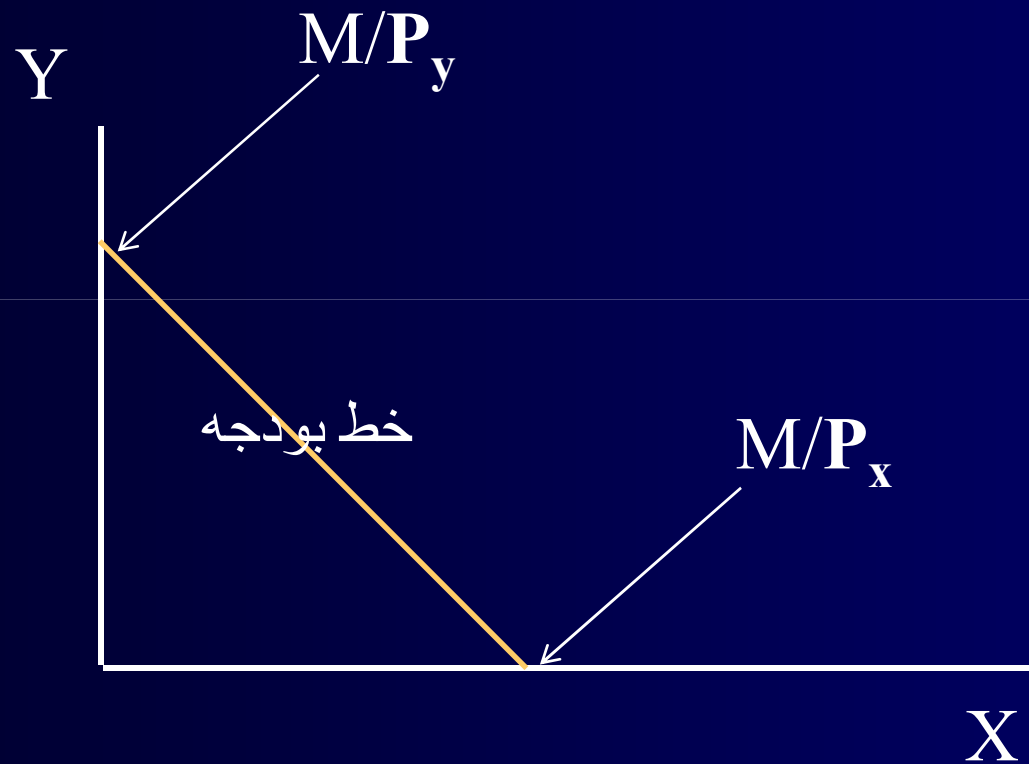
$y$  : مقدار مصرفی کالای  $y$

$P_x$  : قیمت هر واحد کالای  $X$

$P_y$  : قیمت هر واحد کالای  $y$

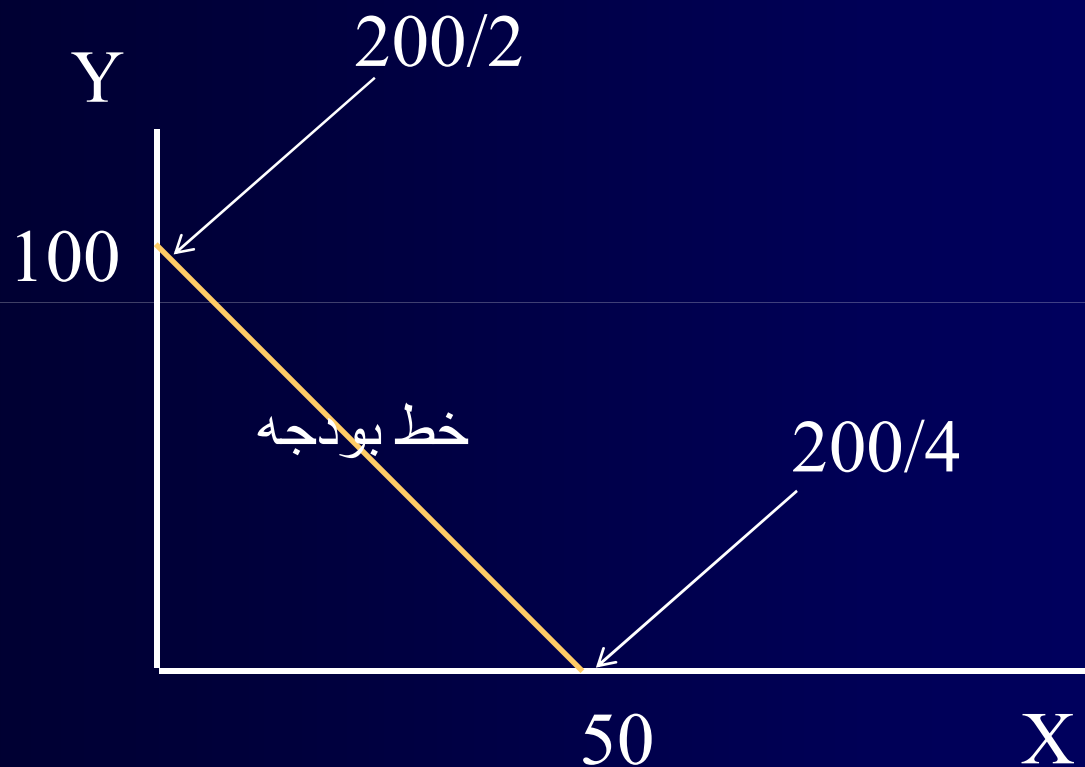
$M$  : درآمد خانوار (مصرف کننده)

$(x,y)$  هزینہ خرید کالاها  $=$  خط بودجه  $= M = P_x x + P_y y$



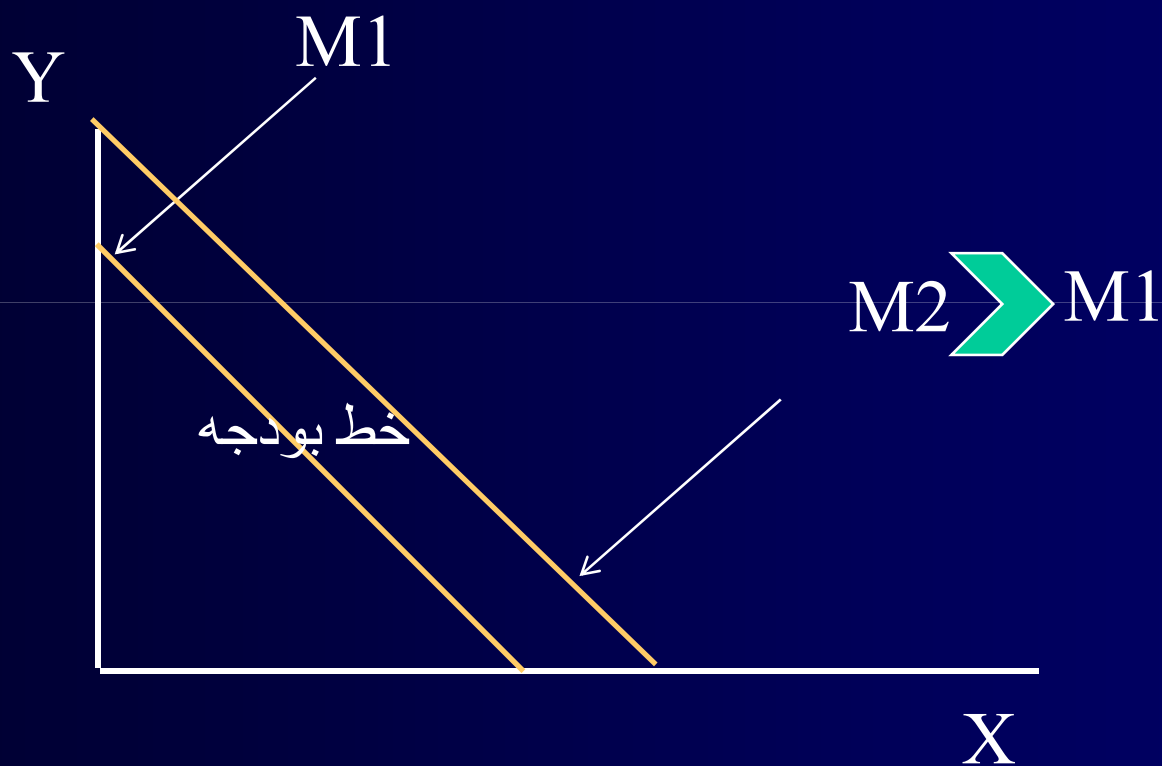


مثال: فرض کنید درآمد خانوار برابر با ۲۰۰ واحد پولی و کالا های  $x, y$  به قیمت های ۲ و ۴ واحد خریداری شوند.





مثال: فرض کنید درآمد خانوار افزایش یابد:

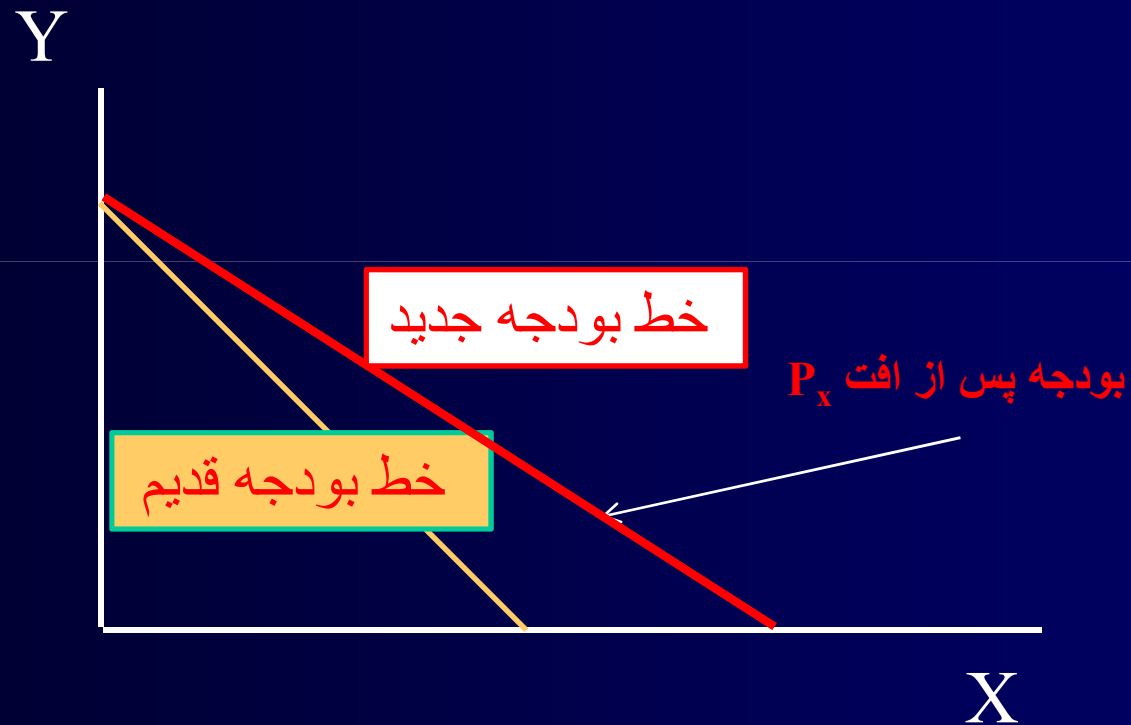




$$\downarrow P \Rightarrow \uparrow \left(\frac{M}{P_x}\right)$$



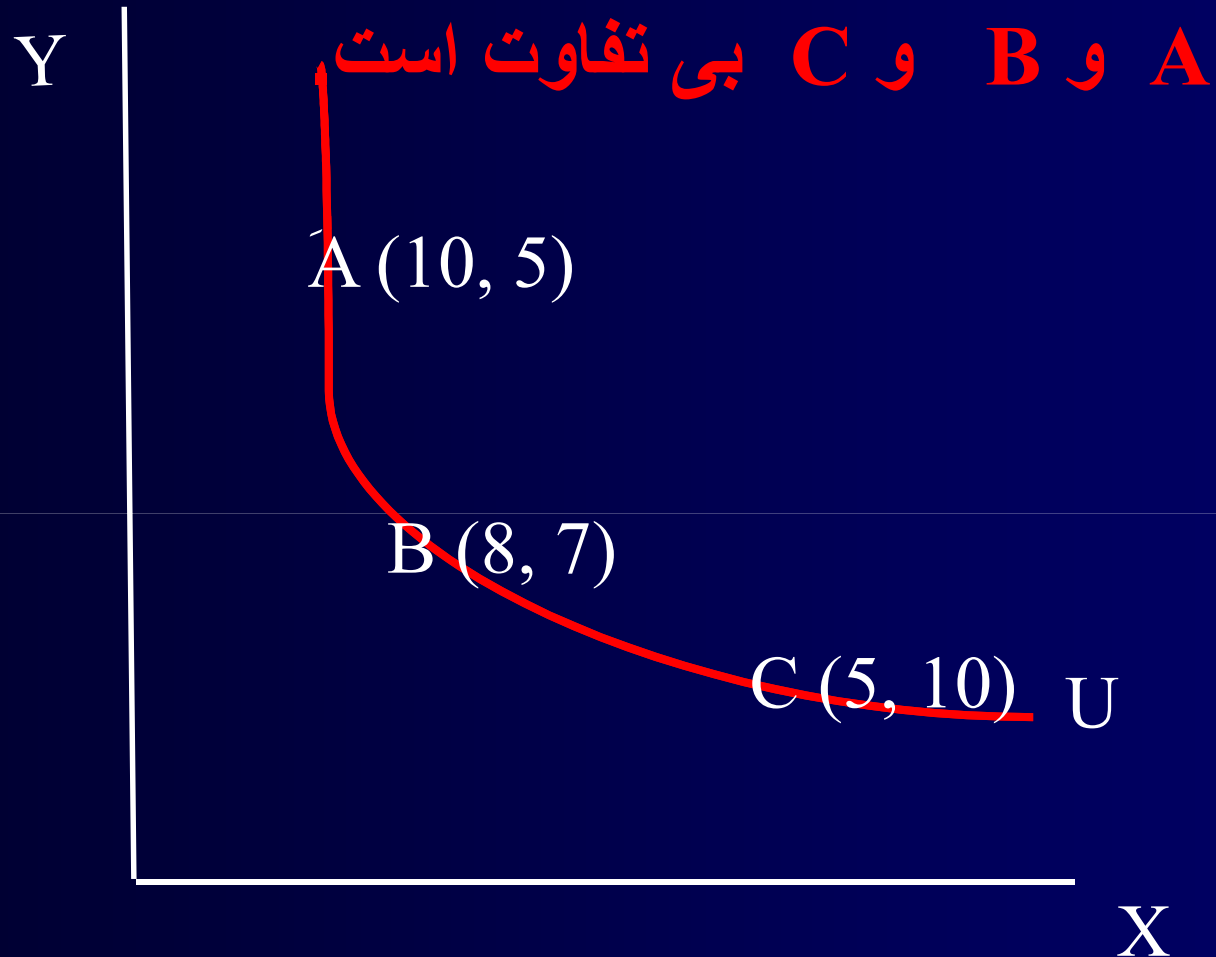
مثال: فرض کنید قیمت کالای X کاهش یابد:



$$\downarrow P \Rightarrow \uparrow \left(\frac{M}{P_x}\right)$$

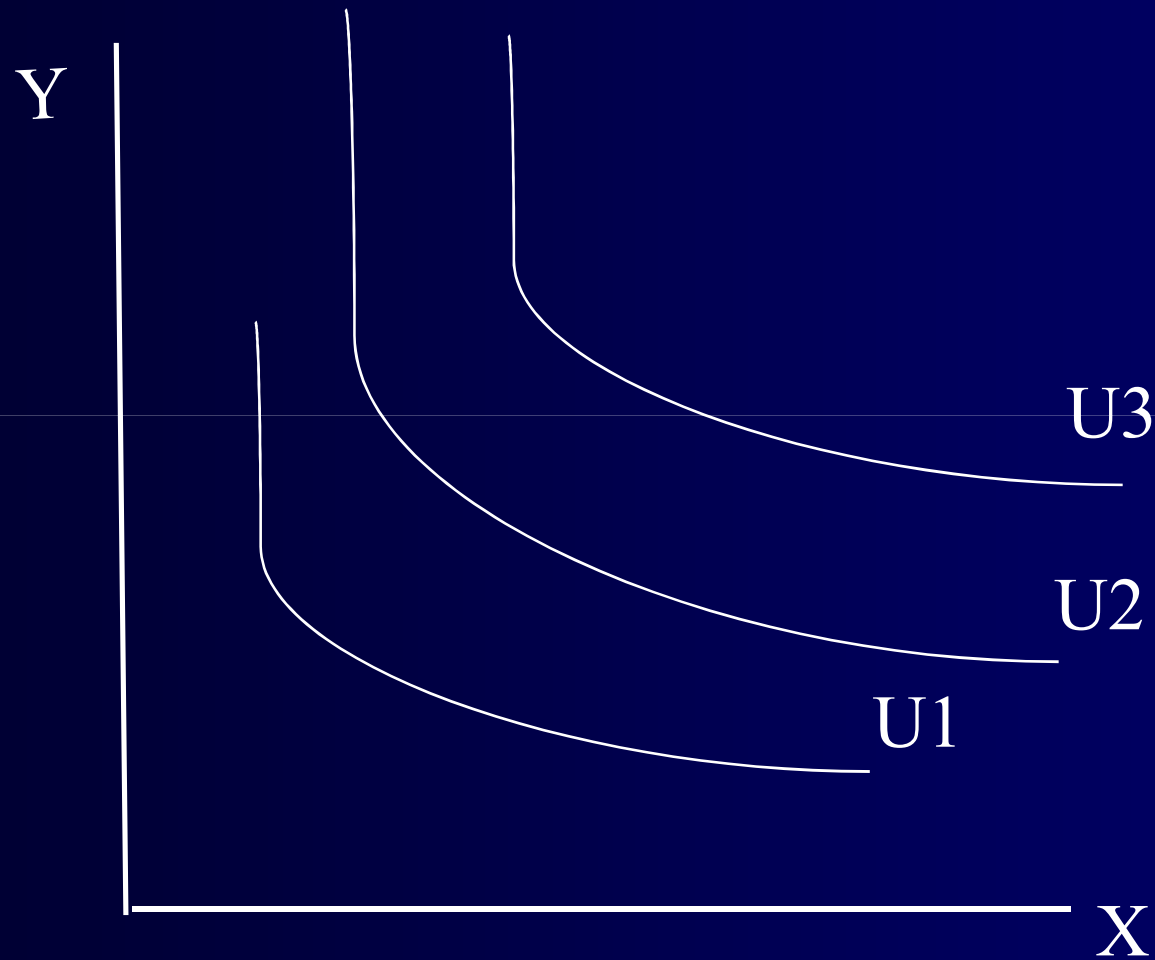


منحنی بی تفاوتی مصرف: مصرف کننده بین نقاط



$$\downarrow P \Rightarrow \uparrow \left(\frac{M}{P_x}\right)$$

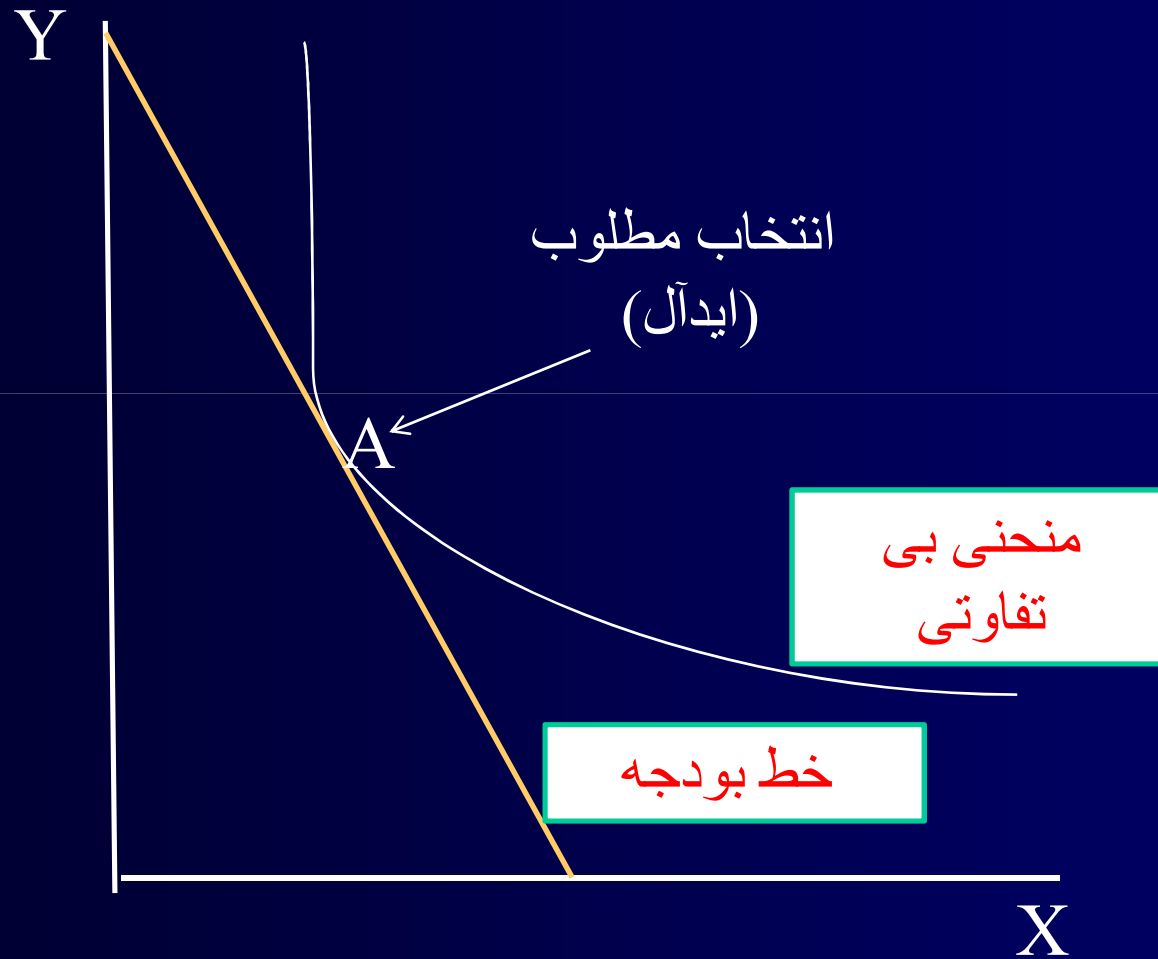
نقشه منحنی های بی تفاوتی: مصرف کننده U2 را به U1 و U3 را به U2، بنابراین U3 را به U1 ترجیح می دهد.



$$\downarrow P \Rightarrow \uparrow \left(\frac{M}{P_x}\right)$$



## انتخاب ایدال مصرف کالاها



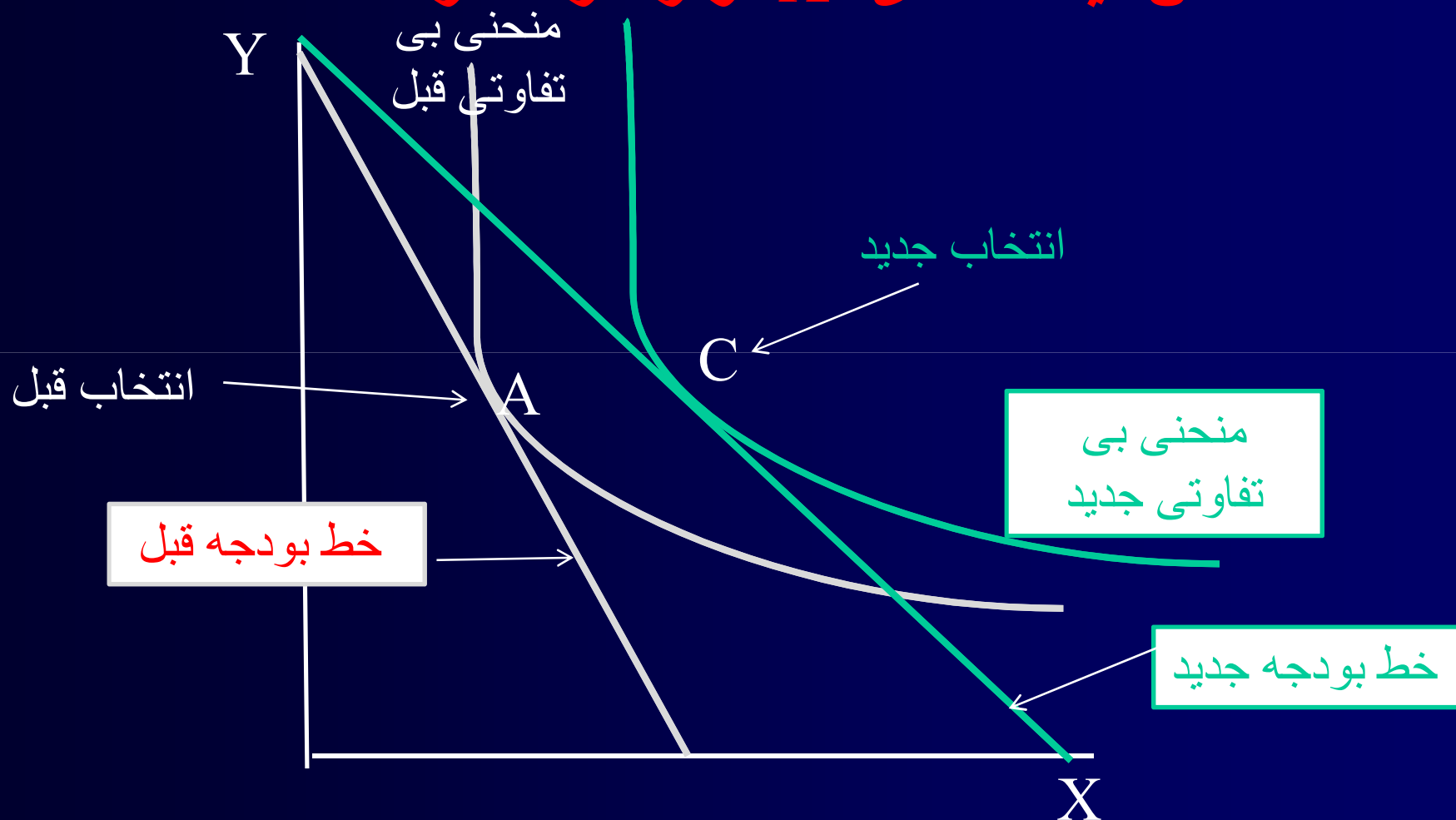
Demand

slide 36

$$\downarrow P \Rightarrow \uparrow \left(\frac{M}{P_x}\right)$$



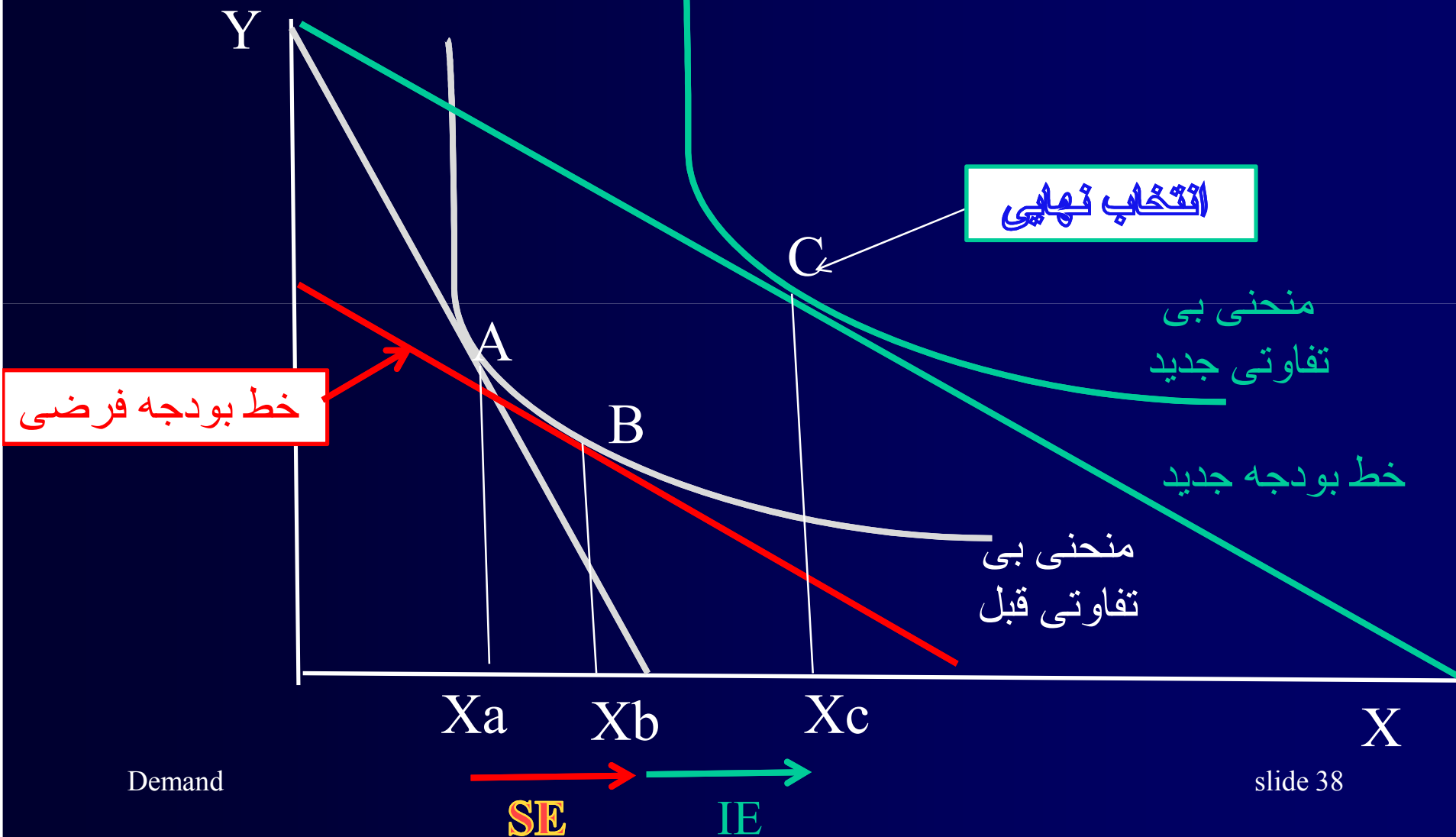
## کاهش قیمت کالای X و رفتار مصرف کننده

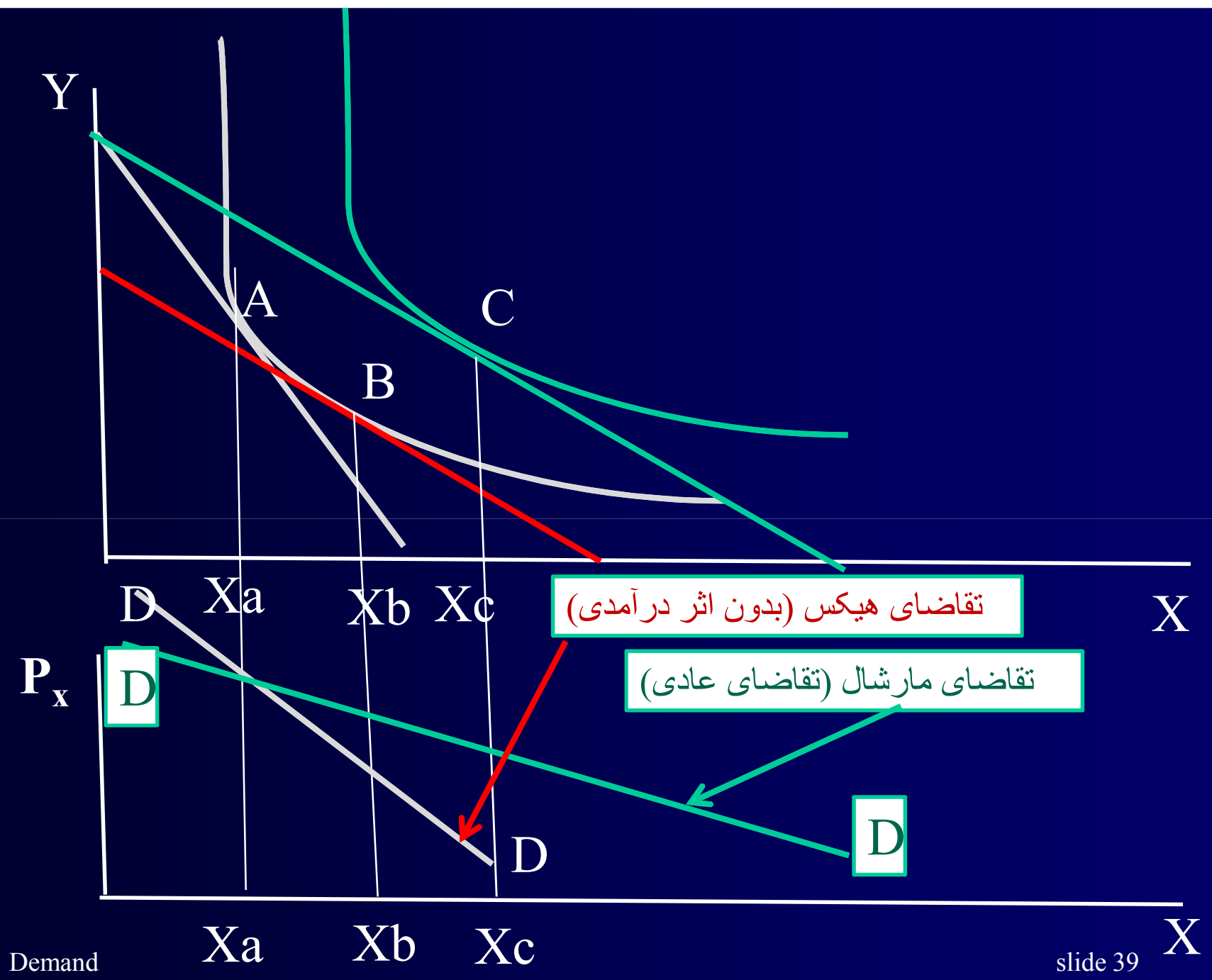


$$\downarrow P \Rightarrow \uparrow \left(\frac{M}{P_x}\right)$$



## کاهش قیمت کالای X و اثرات جانشینی (SE) و درآمدی (IE)





تقاضای همبستگی (بدون اثر درآمدی)

تقاضای مارشال (تقاضای عادی)

Demand

slide 39